

p1

p4 ekran reflektujący-rozpraszający - szary RAL 7035
płyty GK mocowane na podkonstrukcji systemowej

p5 sufit podwieszany systemowy z płyt GK
na konstrukcji z profili UA 100 - kolor biały

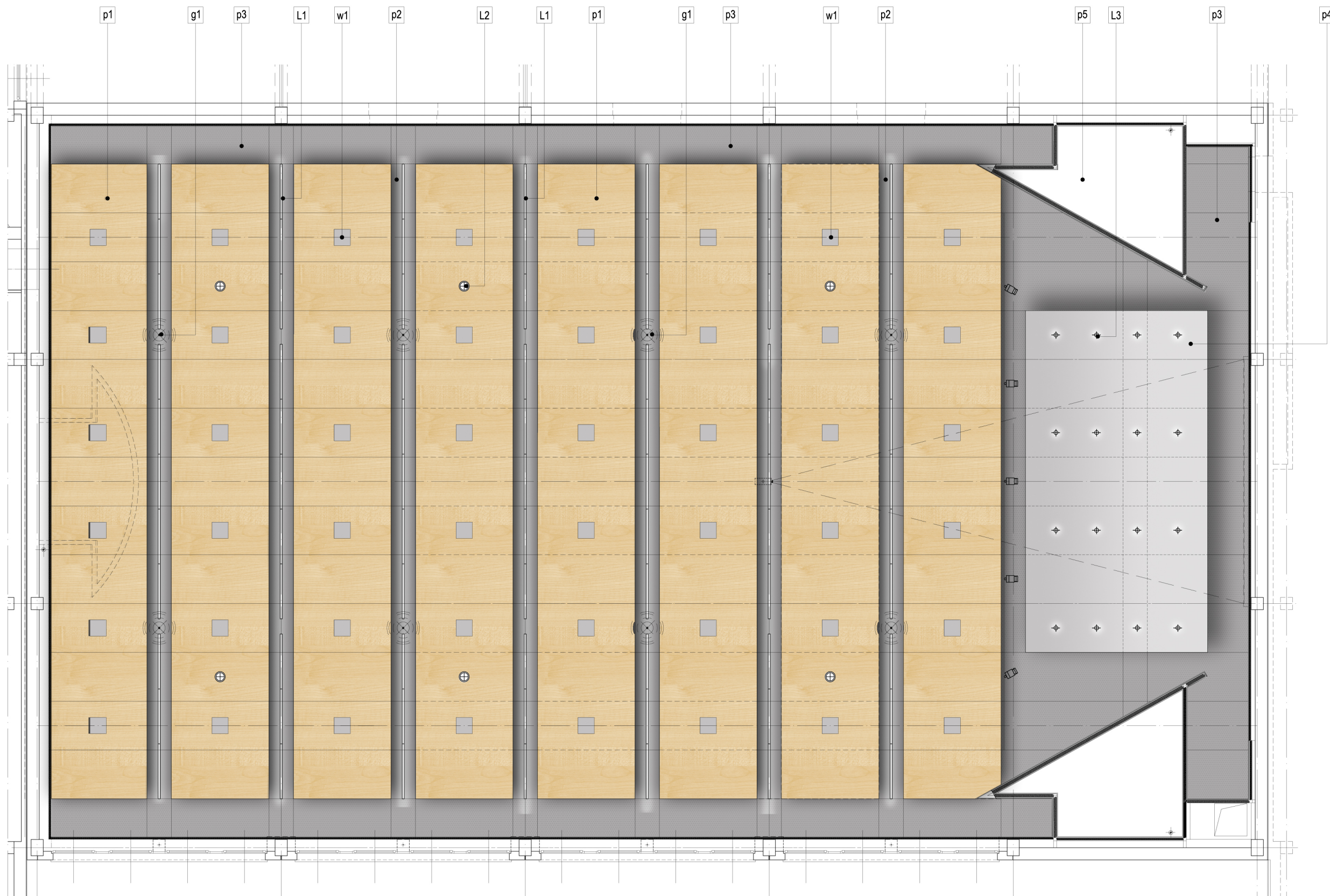
w1 kratka wentylacyjna nawiewna 412x412mm
kolor jasnopopielaty RAL 7035


g1 głośniki wiszące, wg PB instalacji multimedialnych

L1	oświetlenie liniowe/ oprawy świetłówkowe - wg PB instalacji elektrycznych
----	---

L2 oświetlenie bezpieczeństwa, wg PB instalacji elektrycznych

L3 oświetlenie punktowe - wg PB instalacji elektrycznych



	<p>AUTORSKA PRACOWNIA ARCHITEKTURY '91 arch. Wacław Stefański UL. JÓZEFIŃÓW 1/17, 30-039 KRAKÓW tel/fax (012) 633-38-18 NIP 677-171-88-85 e-mail: apa@architekci.krakow.pl</p>		
OBIEKT	BUDYNEK AKADEMII im. JANA DŁUGOSZA		
ADRES	CZĘSTOCHOWA, UL. WASZYNGTONA 4/8		
INWESTOR	AKADEMIA IM. JANA DŁUGOSZA CZĘSTOCHOWA, UL. WASZYNGTONA 4/8		
TEMAT	PROJEKT PRZEBUDOWY AULI W BUDYNKU AKADEMII im. JANA DŁUGOSZA		
STADIUM	PB z elementami PW		
BRANŻA	ARCHITEKTURA		
TEMAT RYS.	RZUT SUFITU - KOLORYSTYKA		
PROJEKTOWAŁ	mgr inż. arch. WACŁAW STEFAŃSKI	59-Km/73 MP-0554	
OPRACOWALI	mgr inż. arch. ANNA WOJNICKA-MALIGA	51/2000 MP-1210	
	mgr inż. arch. AGNIESZKA PETRUS	MOA/080/2008 MP-1479	
	mgr inż. arch. BOGDAN WIECZOREK	-	
SPRAWDZIŁ	mgr inż. arch. IRENEUSZ BĄGIŃSKI	30-Km/75 MP-0057	
BRISCAD V7 PRO GB	DATA OPRACOWANIA 05.2009	SKALA 1:100	NR RYS. 15
<p>NINIEJSZE OPRACOWANIE STANOWI DZIEŁO AUTORSKIE I PODLEGA OCHRONIE ZGODNIE Z USTAWĄ 83 Z DN.04.02.1994 O PRAWIE AUTORSKIM I PRAWACH POKEOWNYCH</p>			